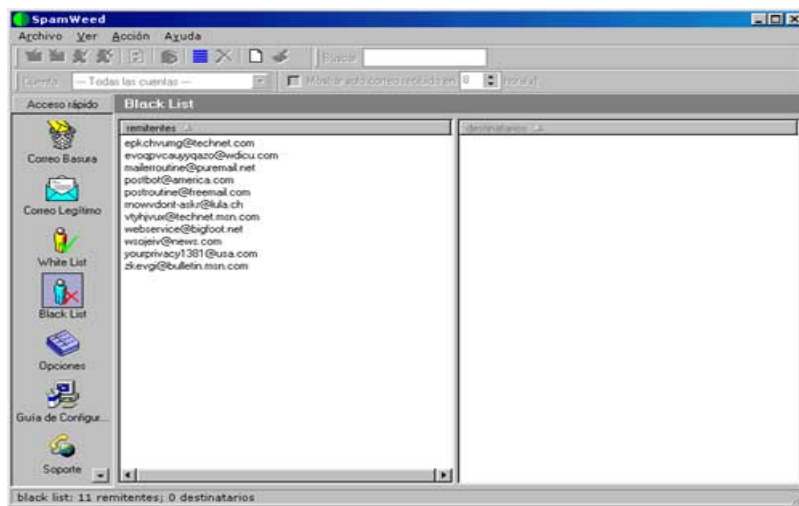


¿Qué es SpamWeed?

SpamWeed es un producto diseñado especialmente para dirigir el problema más grande de la comunicación e-mail: la **prevención de e-mail no solicitado** (o spam, correo basura) y virus de su bandeja de entrada.

Si está cansado de la frustración de recibir spam o preocupado de ser atacado por virus contenidos en algunos mensajes de e-mail, SpamWeed es perfecto para usted. Puede bloquear con éxito sobre el 95% del spam y cuarentenar el 100% de virus de e-mail con casi ningún falso positivo (correos legítimos marcados como spam). Principalmente, lo que hace que SpamWeed destaque del resto es que es increíblemente fácil de usar, una herramienta verdaderamente manejable y rápida de usar que le libera del caos de luchar contra correos basura.



Principales características Spamweed (I):

Tecnología de Filtrado No Basada en Reglas : Una de las distinguidas características de SpamWeed es que no usa una blacklist para bloquear spam. Blacklist es un método muy rígido ya que las reglas fijas no cambian como los spammers cambien sus direcciones y asuntos. Por lo tanto, las palabras o dominios en blacklist rápidamente se quedan anticuadas y nunca puede guardar en paz de los spammers. SpamWeed adopta tecnologías estadísticas sofisticadas para acceder a la posibilidad global de que un e-mail es spam.

Whitelist : Añadiendo una dirección de e-mail a la whitelist, los correos de la dirección específica pasarán el filtro SpamWeed. Esta característica asegura aún más que ningún correo importante de amigos sea nunca bloqueado.

Blacklist : Comparando con otros software anti-spam, la blacklist de SpamWeed es una herramienta suplementaria usada sólo para propósitos especiales tales como desinscribir de una publicación que solicitó hace mucho tiempo y decidió no recibir ninguno más en el futuro.

Administración Segura de E-mail : Incluso si SpamWeed determina que un cierto e-mail es spam, no lo borra inmediatamente. El spam se guarda en un área de cuarentena y luego se elimina del sistema después de un periodo de tiempo preestablecido (normalmente una semana). Usted puede decidir la frecuencia de chequeo de su spam, tal como cada día, cada 3 días o una vez a la semana.

Habilidad Auto-Aprendizaje : Entrenamos a SpamWeed de acuerdo a las características del correo basura para que pueda funcionar inmediatamente después de la instalación y presentar resultados satisfactorios instantáneamente.

Sin embargo, SpamWeed es un dispositivo inteligente que nunca para de aprender. Si SpamWeed categoriza un correo legítimo en el buzón de spam o viceversa y usted lo corrige, SpamWeed siempre recordará su error y mejorará su juicio en el futuro. Por lo tanto, a más use SpamWeed, mejor funciona. Nuestra experiencia nos dice que puede bloquear con éxito sobre el 99% del spam

Principales características Spamweed (II):

Una Solución Personal para Diferencias Personales: Diferentes personas tienen una diferente definición de correo basura, por ejemplo, algunas personas pueden disfrutar el recibir publicidad relacionada con promociones de ventas mientras que otras pueden querer recibir información sobre financiación de casas. SpamWeed respeta totalmente la diferencia personal y después de que "aprenda" sus hábitos personales, seguirá su lógica de correo legítimo y así clasifica el spam al respecto.

Interferencia Mínima con su Programa de E-mail: SpamWeed es un proxy POP3 que funciona entre el servidor de e-mail y su cliente de e-mail. Por lo tanto, usted no necesita cambiar su cliente de e-mail cuando instale SpamWeed. Todo el trabajo es realizado por el Motor SW que corre en segundo plano y usted solo necesita el Administrador SW, una interfaz de usuario aparte que controla cómo funciona SpamWeed.

Fácil Instalación: La instalación no lleva más de 5 minutos y usted no necesita manejar problemas técnicos durante la instalación.

Mantenimiento Cero: Debido al hecho de que SpamWeed no es un dispositivo de filtrado basado en reglas y el software es de naturaleza de filtrado con auto-aprendizaje, le libera de toda operación de actualización de blacklist y casi no se requiere mantenimiento después de que esté instalado y funcionando.

Soporte Gratis por E-mail: Nuestro equipo técnico ha hecho mucho esfuerzo para mejorar su experiencia con SpamWeed. Hay un botón "Soporte" en la parte izquierda de la ventana principal. En caso de que tenga algún problema técnico, simplemente pulse el botón y háganoslo saber, nuestro equipo de soporte técnico manejará su problema lo más pronto posible.

SpamWeed, un producto potente, rápido y amigable, ¡su solución anti-spam todo en uno! y TOTALMENTE EN CASTELLANO